

Эксперт: Ефимов Евгений Владимирович  
Телефон: +7 (926) 113-48-76  
e-mail: 89261134876@zamrealty.ru

www.ZamRealty.ru  
Офис на Новослободской  
Телефон: +7 (926) 012-81-13



---

**ЛОТ № 219250**

**РОССИЯ, МОСКОВСКАЯ ОБЛАСТЬ, ГОРОДСКОЙ ОКРУГ КЛИН, КОТТЕДЖНЫЙ ПОСЁЛОК ВЕЛЬГА ПАРК**

---

**Продается дом  
7 500 000 рублей**

Продается ниже себестоимости на 2,5 млн. теплый 2-х этажный дом с коммуникациями в окружении потрясающей природы!

Дом строился "Для себя" из газобетонных блоков, фундамент с двойным запасом прочности, ленточный на бетонных сваях, крыша - металлочерепица, окна - пластиковые стеклопакеты.. Дом спроектирован свободной планировкой, что позволяет организовать внутренне пространство по своему желанию без ограничений.

Коммуникации:

- Газ по границе участка (соседи подключены);
- Электричество - 7 КВт (с возможностью увеличения до 30 КВт);
- Водоснабжение - центральное;
- Канализация - септик.

Участок сухой, ровный, с небольшим уклоном.

Статус земли: Для дачного строительства с правом регистрации.

Дом находится в благоустроенном обжитом поселке. Поселок расположен на холме, на рельефной местности. С двух сторон протекает река Нудоль, где много рыбы и можно купаться, и которая через 5 км по устью впадает в Истринское водохранилище.

В поселке собственный пляж с зоной отдыха, детская и спортивная площадки, в центре благоустроенный пруд.

Круглогодичный асфальтовый подъезд к поселку, внутри-поселковые дороги с твердым покрытием.

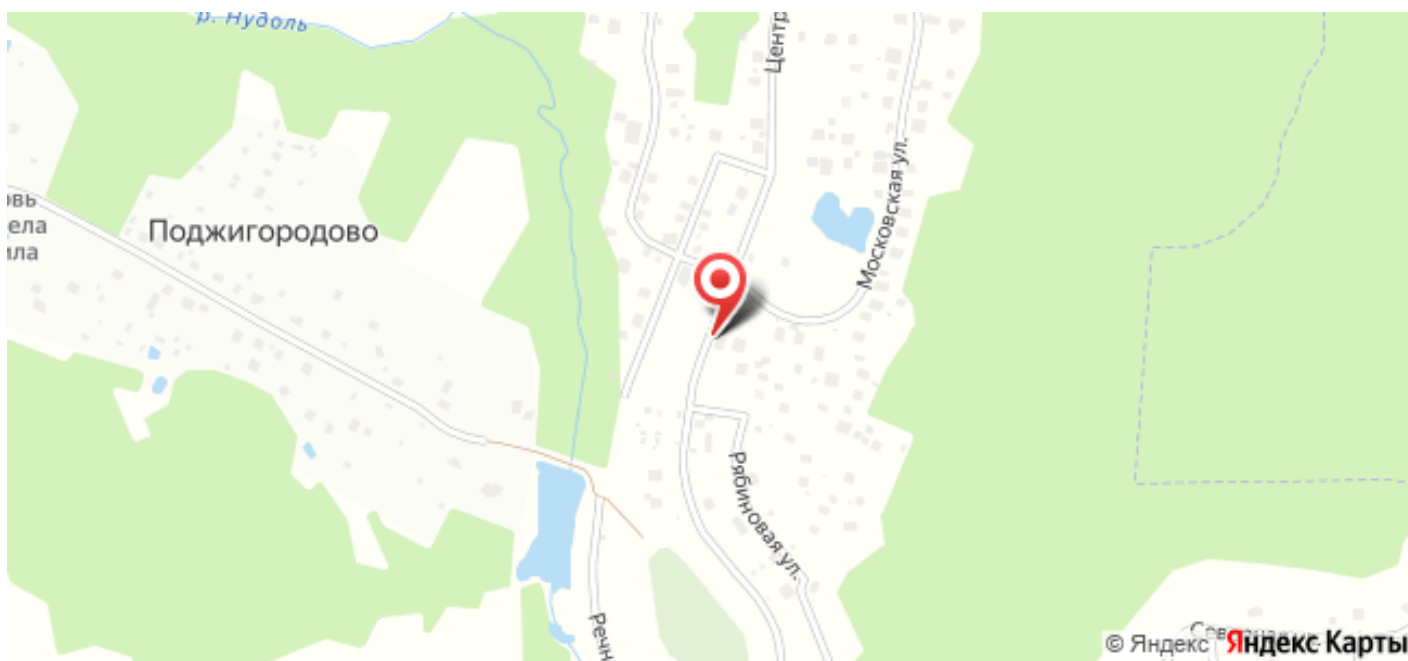
- \* 4 собственные электрические подстанции и электросеть, проложенная подземным способом без столбов;
  - \* Собственный газопровод высокого и среднего давления;
  - \* Собственный центральный водопровод и водозаборный узел с двумя скважинами ( глубина около 178 метров);
  - \* Ограждение по периметру поселка и пропускная система проезда, круглосуточная охрана - 1 охранник постоянно патрулирует в поселке.
- Вокруг лес, в котором можно собирать грибы, ягоды или просто гулять.  
Ежемесячный взнос - 2034 руб./мес., не меняется уже несколько лет (взнос включает водоснабжение)!

Потрясающе красивые места и чистая природа!

Оперативный показ.  
Звоните!

|                    |                      |
|--------------------|----------------------|
| Тип сделки         | Продажа              |
| Тип недвижимости   | Загородная           |
| Подтип             | дом                  |
| Метро              | Зеленоград — Крюково |
| Путь до метро      | На автомобиле        |
| Время до метро     | 40 мин.              |
| Этажей             | 2                    |
| Общая площадь      | 167 м²               |
| Количество спален  | 4                    |
| Ремонт             | Отсутствует          |
| Год постройки      | 2025 г.              |
| категория земли    | земли поселений      |
| Шоссе              | Ленинградское шоссе  |
| Расстояние до МКАД | 75 км.               |

|                                    |                     |
|------------------------------------|---------------------|
| Шоссе                              | Пятницкое шоссе     |
| Расстояние до МКАД                 | 80 км.              |
| Площадь участка                    | 11.2 сот.           |
| Название коттеджного поселка       | Вельга Парк         |
| Сан. узел                          | В доме              |
| Возможность постоянного проживания | Да                  |
| Электричество                      | Да                  |
| Канализация                        | Да                  |
| Водоснабжение                      | Да                  |
| Газ                                | Да                  |
| Тип дома                           | Монолит             |
| Ипотека                            | Да                  |
| Добавлено                          | 2025-04-23 14:23:25 |





Лот 219250



Лот 219250



Лот 219250



Лот 219250



Лот 219250



Лот 219250





Лот 219250



Лот 219250



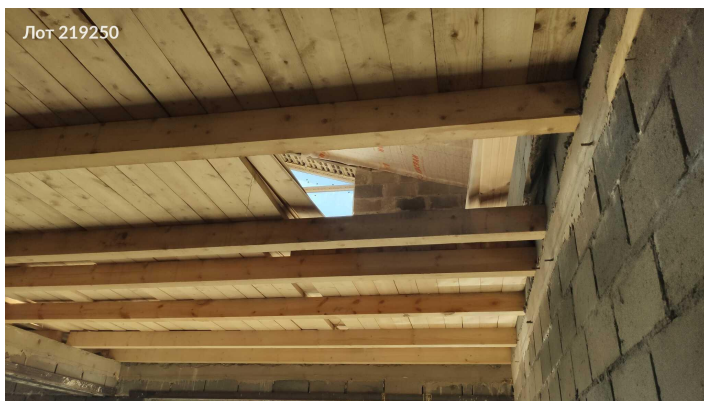
Лот 219250



Лот 219250









Лот 219250



Лот 219250



Лот 219250

